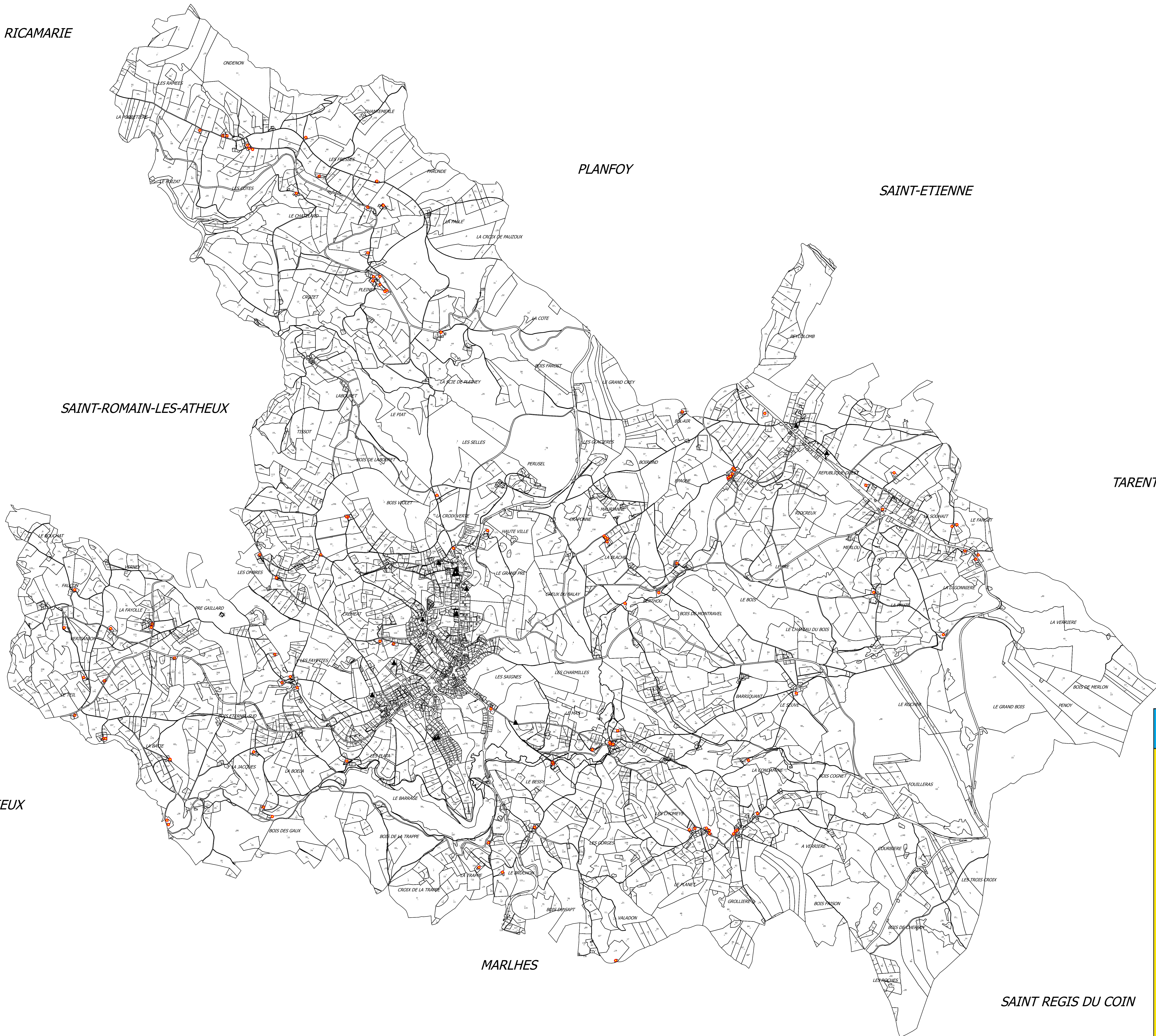


- Bâtiment pouvant changer de destination (voir règlement)
- ▲ Nouvelles constructions achevées avant mise à jour du cadastre
- Parcelles cadastrales



**1.7 BATIMENTS POUVANT CHANGER DE DESTINATION**

**SAINT-GENEST-MALIFAUX**  
42660



**PLAN LOCAL D'URBANISME**

1/12000e



Arrêté par délibération du conseil municipal en date du : 27 mai 2016

Le Maire.

