

Atelier

Développement économique

Mardi 26 février 2013

Une compétence de la Communauté de Communes des Monts du Pilat depuis 2004

En matière de développement économique :

- Aménagement, entretien et gestion de zones d'activité industrielle, commerciale, tertiaire, artisanale ou touristique.
Sont communautaires les **ZA des Trois Pins**, ZI du Péroux, ZA Le Perthuis, ZA la Gare, ZA la Grande Fabrique, ZA de l'Allier, ZA le Pont Rouillard.
Sont déclarées d'intérêt communautaire : toute création nouvelle ou toute extension de zones existantes.
- Les actions de développement économique, et notamment :
 - Ateliers-relais communautaires : construction et gestion. Sont déclarés d'intérêt communautaire : **l'atelier relais de la ZA des Trois Pins**, l'atelier relais du Perthuis à St Sauveur en Rue et les ateliers – relais futurs
 - Les opérations d'animation et de dynamisation de l'artisanat, du commerce et de l'agriculture
 - La contractualisation avec le Département de la Loire et la Région Rhône-Alpes sur des politiques de développement intercommunal
 - Participation aux réflexions en matière d'emploi (Maisons de l'Emploi)
- des acteurs économiques locaux tels que les associations de commerçants ou d'agriculteurs, ou d'entrepreneurs. Recherche de porteurs

Zones d'activités existantes

Bourg-Argental

- ZA de l'Allier
- ZA de Colcombet
- ZA de la Grande Fabrique
- ZA du Pont Rouillard
- ZA des Rivets
- ZA du Péroux
- ZA du Poizor

St Julien-Molin-Molette

- ZA de la Condamine

Burdignes

- ZA de la Gare

Marlhes

- ZA du Bourg
- ZA les Communes

Jonzieux

- ZA les chauds

St Genest-Malifaux

- ZA des Trois Pins
- ZA des Chalayes
- ZA St Rambert

Saint Sauveur-en-Rue

- ZA du Perthuis

Le foncier économique disponible

ZA de Jonzieux : Sur 8 lots 2 restent encore disponibles pour une surface d'environ 6868m²

ZI du Péroux à Bourg-Argental : 2 lots de 9000m² chacun

ZA de Marlhes : une extension a été réalisée et 632 m² sont toujours disponibles

Hors zone d'activités :

Bourg Argental, Les Rivets, parcelle de 2243 m²

Les locaux vacants

27 locaux à vocation économique vacants sur la Communauté de Communes

Dont 1 sur Saint Genest Malifaux :

- 300 m² Local + bureau indépendant, ZA St Rambert

Fonds de commerces à vendre

4 Fonds de commerces à vendre sur la Communauté de Communes

Dont 1 sur Saint Genest Malifaux :

- Tardy

Et une mission d'accompagnement du Parc Naturel Régional du Pilat dans certains domaines

Contribuer au développement économique, social, culturel et à la qualité de vie :

C'est pour contribuer à répondre à ces enjeux que la Charte du Parc, en collaboration avec les collectivités et leurs groupements, définit des actions d'appui au développement économique axées sur des démarches de développement durable :

- La collaboration inter-entreprises
- La mise en réseau et la collaboration inter-entreprises comme gage d'efficacité, de compétitivité et de pérennité des entreprises,
- La performance environnementale
- La performance environnementale appliquée aux activités économiques comme élément de qualité et de différenciation auprès de la clientèle,
- La relation offre-demande
- La relation offre-demande en matière d'emploi par le regroupement et le travail en commun des acteurs de l'emploi et le développement d'actions innovantes dans ce domaine,

Les actions menées

- Sensibiliser et former les entreprises à l'environnement
- Opération Rurale Collective du Pilat (O.R.C.) pour soutenir le commerce et l'artisanat de proximité
- Promouvoir le bois énergie
- Soutenir le développement des métiers d'art
- Appui aux porteurs de projet et aide à l'insertion des publics en difficulté
- Développer l'agriculture et préserver l'environnement
 - Promouvoir des systèmes d'exploitation durable
 - Soutenir le développement des produits et services de qualité
- Valorisation de la forêt et de ses sous-produits

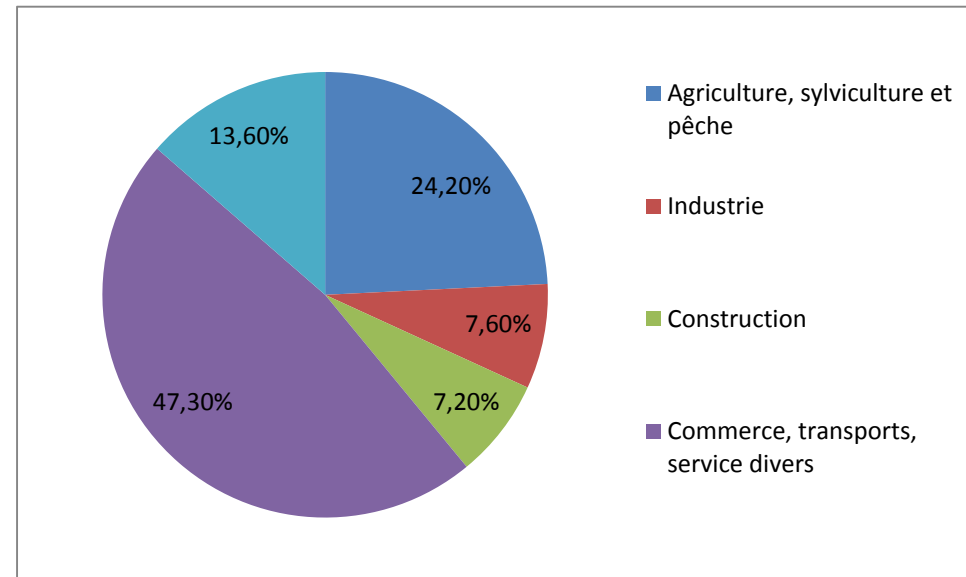
Les emplois et entreprises présents sur la commune

Emploi et activité

	2009	1999
Nombre d'emploi dans la zone	863	760
Actifs ayant un emploi résidant dans la zone	1287	1124
Indicateur de concentration d'emploi	67,1	67,6
Taux d'activité parmi les 15 ans ou plus	58	57,2

Nombre d'entreprises (siège sociaux actifs) par secteur d'activités au 31 décembre 2010

	Nombre	%
Ensemble	264	100,0%
Agriculture, sylviculture et pêche	64	24,2 %
Industrie	20	7,6%
Construction	19	7,2%
Commerce, transports, service divers	125	47,3%
dont commerce et réparation auto	34	12,9%
Administration publique, enseignement, santé, action sociale	36	13,6%

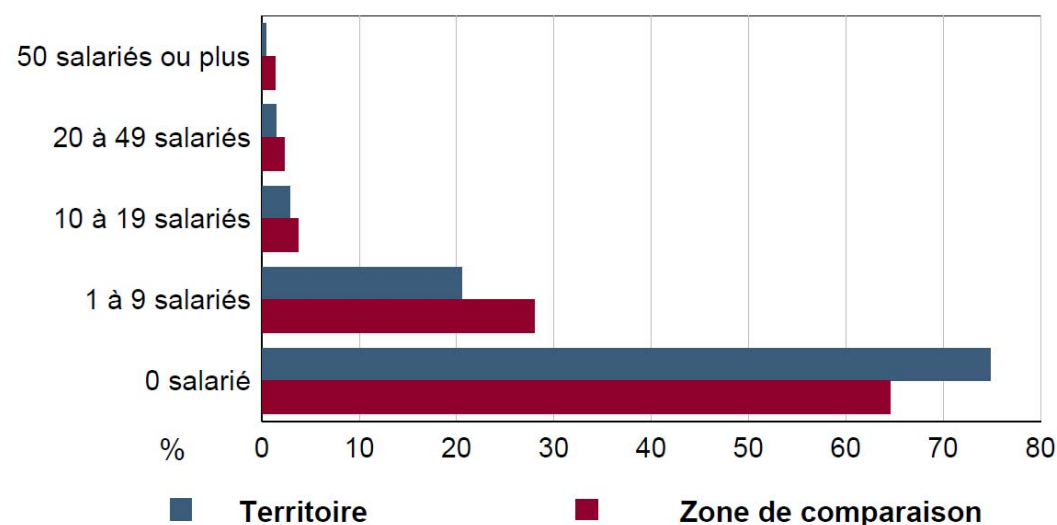


Un tissu économique essentiellement basé sur les TPE et PME

Répartition des postes salariés par secteur d'activité au 31 décembre 2010

	Total	%	1 à 9 salariés	10 à 19 salariés	20 à 49 salariés	50 à 99 salariés	100 salariés ou plus
Ensemble	550	100%	216	110	158	66	0
Agriculture, sylviculture et pêche	5	0.9%	5	0	0	0	0
Industrie	66	12.0%	29	10	27	0	0
Construction	32	5.8%	32	0	0	0	0
Commerce, transports, service divers	187	34.0%	124	42	21	0	0
dont commerce et réparation auto	77	14.0%	56	0	21	0	0
Administration publique, enseignement, santé, action sociale	260	47.3%	26	58	110	66	0

Répartition des établissements actifs par tranche d'effectif salarié au 31 décembre 2010

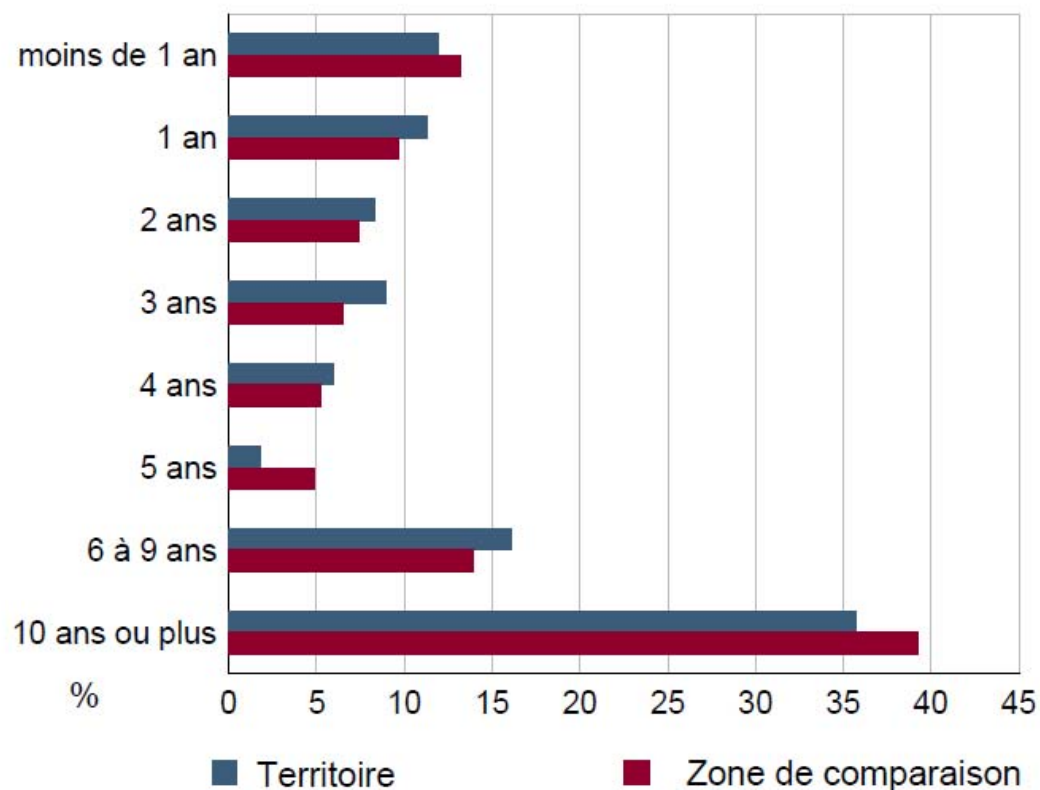


Une dynamique de création d'entreprises malgré la crise

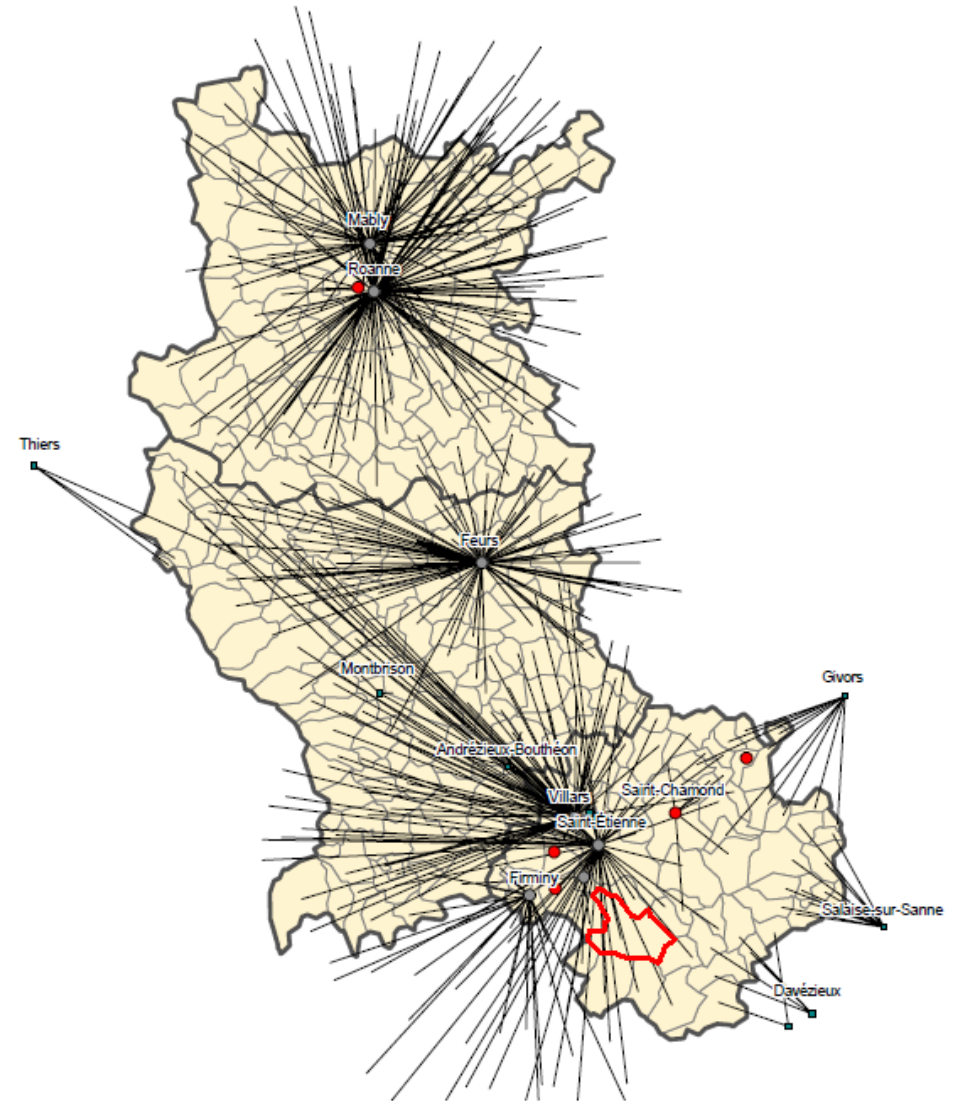
Les créations d'entreprises par secteur d'activité en 2011

	Entreprises individuelles créées	Dont auto-entrepreneurs
Ensemble	10	7
Industrie	2	nc
Construction	0	0
Commerce, transports, service divers	7	5
dont commerce et réparation auto	2	nc
Administration publique, enseignement, santé, action sociale	1	nc

Âge des entreprises au 1er janvier 2011



Les pôles commerciaux



Attractivité et accessibilité des supermarchés

Limites administratives

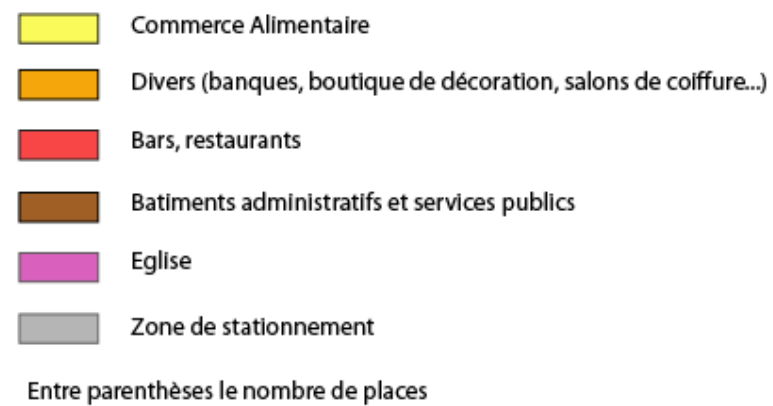
- Communes
- Contours des arrondissements

Evolution 1988-1998

- Sans changement
- Apparition
- Disparition
- Pôle hors département

Attractivité et accessibilité des hypermarchés

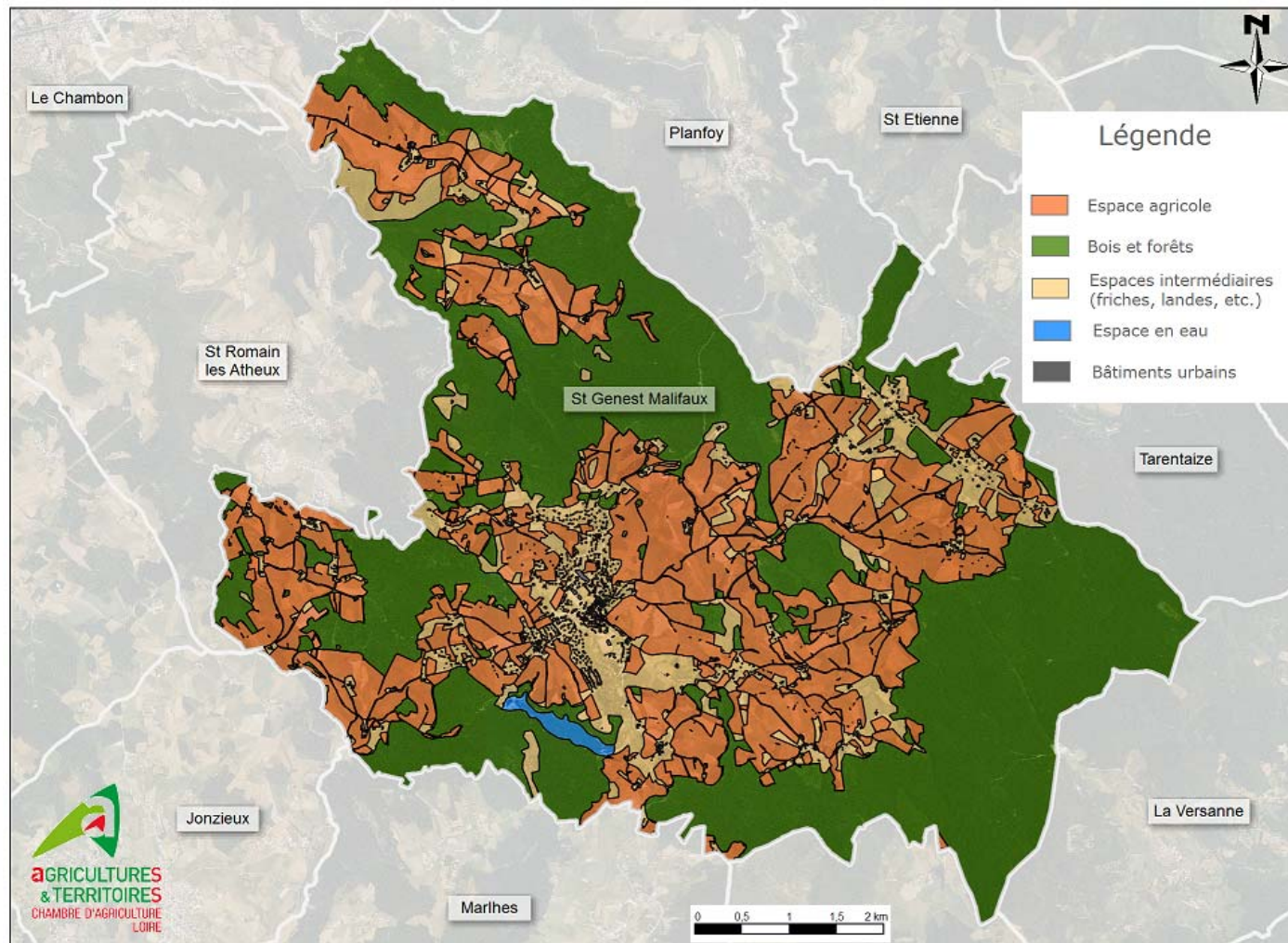
Les commerces dans le bourg



La place de l'agriculture

Les exploitations agricoles

	Nombre d'exploitations			SAU moyenne (ha)		
	2012	2000	1988	2010	2000	1988
Toutes exploitations	34	48	76	43	36	24
dont exploitations professionnelles	28	37	50	60	44	29



La place de la sylviculture

Parc Naturel Régional du Pilat
Etude de valorisation de la filière bois aval

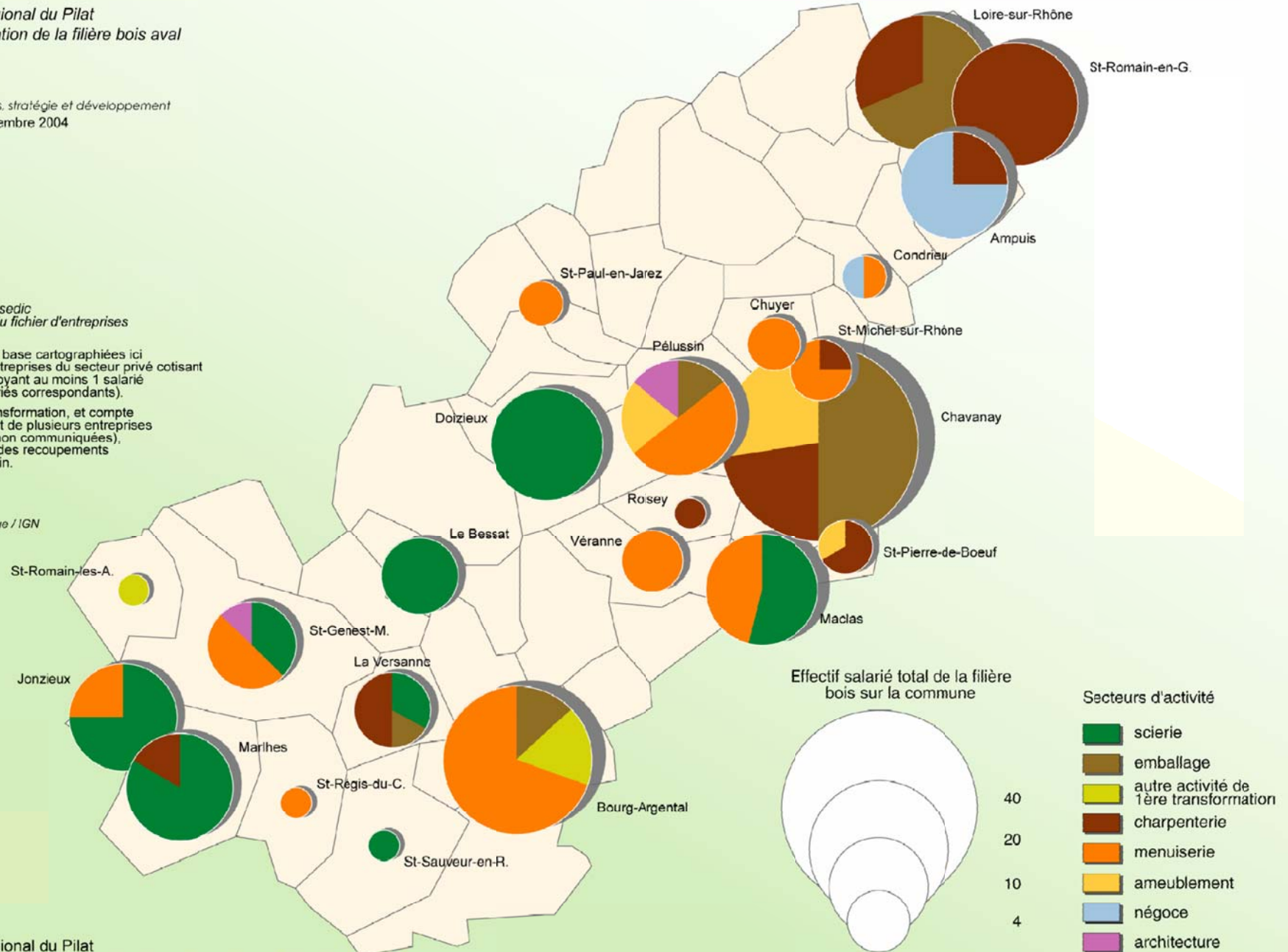
 Cartes, images, stratégie et développement
François Bret - septembre 2004

Source : Unedic / Assedic
comptages à partir du fichier d'entreprises

NB. Les données de base cartographiées ici se rapportent aux entreprises du secteur privé cotisant aux Assedic et employant au moins 1 salarié (et aux effectifs salariés correspondants).

Pour la première transformation, et compte tenu du rattachement de plusieurs entreprises à la MSA (données non communiquées), on a complété avec des recoupements effectués sur le terrain.

Fond de carte : Carticquo / IGN



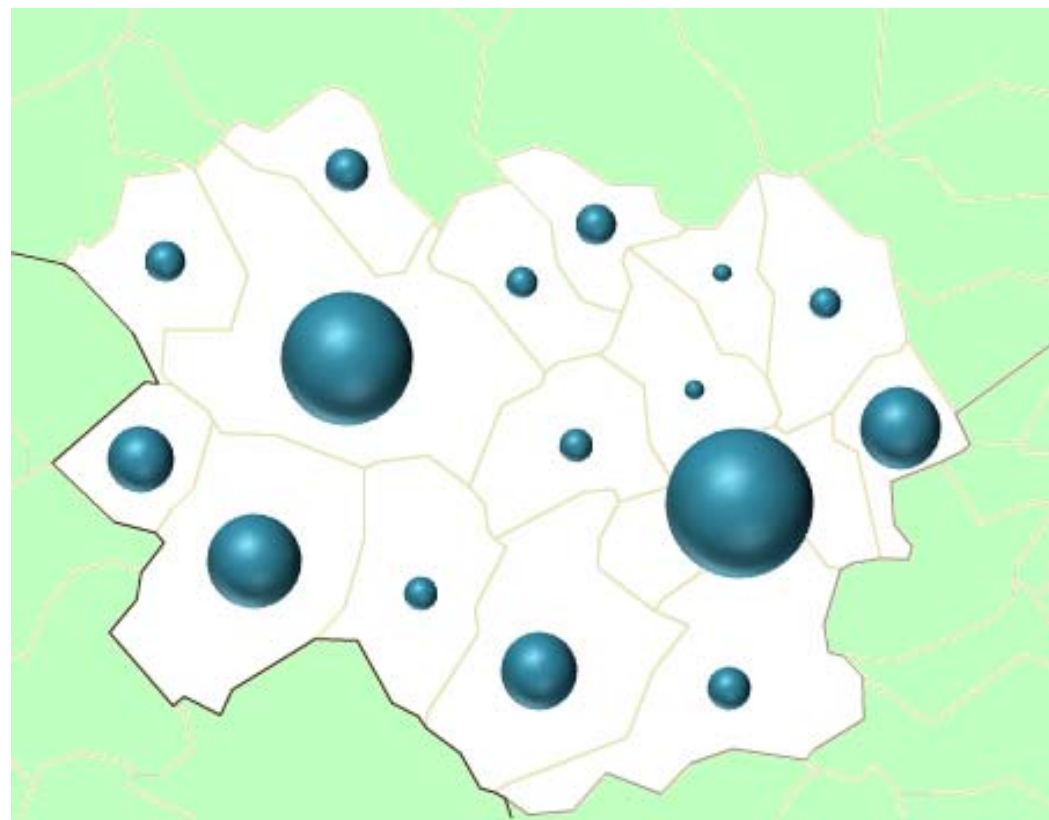
Parc Naturel Régional du Pilat
L'emploi dans les activités de transformation du bois

Les types de contrats des actifs de Saint Genest Malifaux en 2009

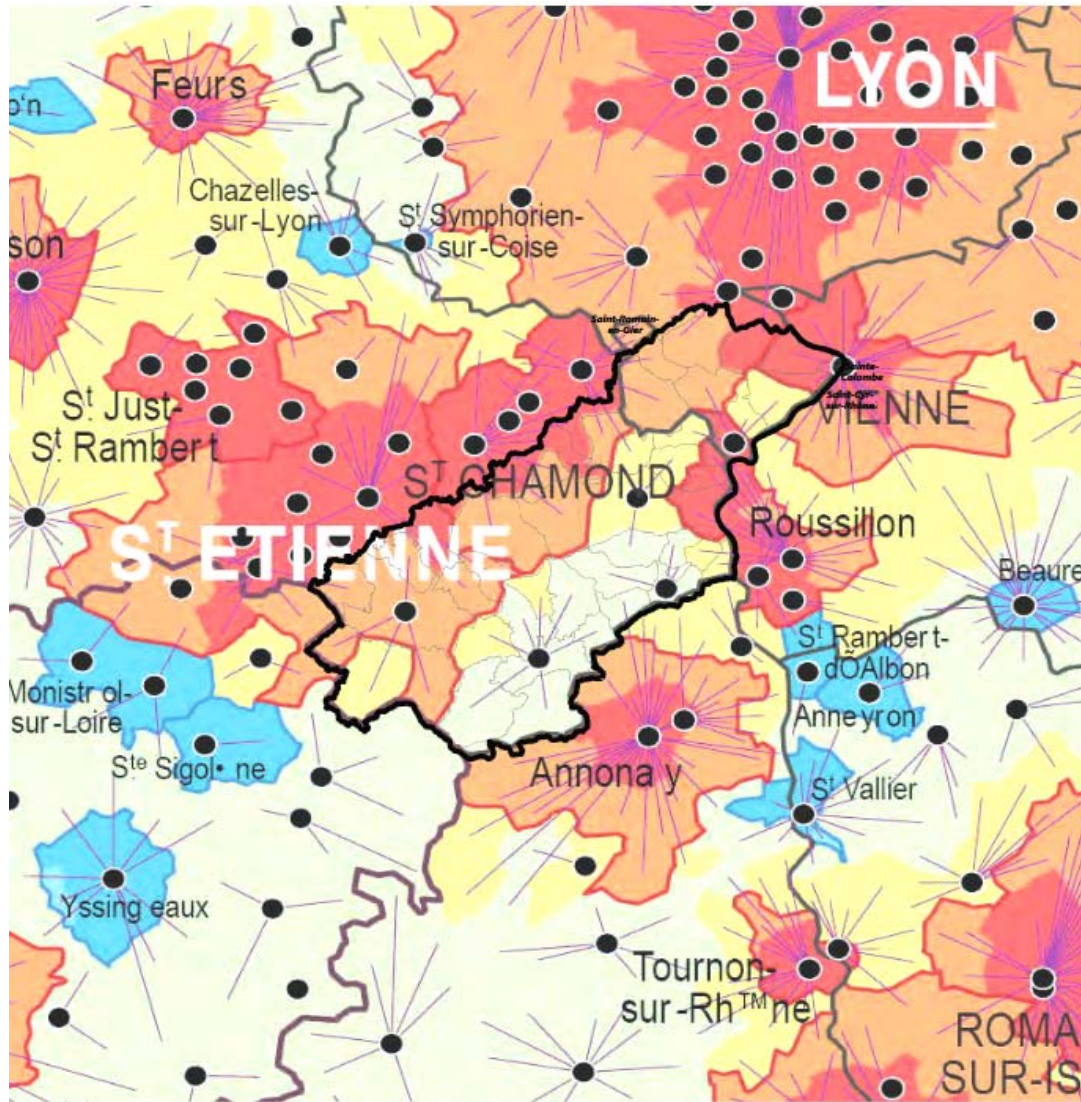
	Hommes	%	Femmes	%	Total	%
Ensemble	685	100	600	100	1285	100,0
Salariés	527	77	519	86,4	1046	81,4
• Titulaires de la fonction publique et contrats à durée indéterminée	450	65,7	432	72	882	68,6
• Contrats à durée déterminée	37	5,4	60	9,9	97	7,5
• Intérim	9	1,3	0	0	9	0,7
• Emplois aidés	1	0,1	11	1,8	12	0,9
• Apprentissage-stage	31	4,5	16	2,6	47	3,7
Non-salariés	158	23	81	13,6	239	18,6
• Indépendants	87	12,8	45	7,5	132	10,3
• Employeurs	70	10,1	30	5	100	7,8
• Aides familiaux	1	0,1	7	1,2	8	0,6

Situation de la commune dans la Communauté de Communes des Monts du Pilat en 2009

	Population	Nombre d'emploi	Indice de concentration d'emploi
Bourg Argental	3008	1077	89,7
Burdignes	348	86	51,8
Colombier	313	46	31,8
Graix	146	15	12
Jonzieux	1232	211	39,1
La versanne	359	49	29,3
Le Bessat	436	77	35,7
Marhles	1388	421	71,7
Planfoy	896	88	21,1
Saint Genest Malifaux	2916	863	67,1
Saint Julien Molin Molette	1226	323	70
Saint Régis du Coin	375	51	30,7
Saint Romain les Atheux	942	75	16,8
Saint Sauveur en Rue	1118	281	67
Tarentaise	450	46	21,9
Thélis la Combe	175	17	21,8
Total	15328	3726	



Lieu d'emploi des actifs



ESPACE À DOMINANTE URBAINE

Aires urbaines

- **Pôles urbains**
Unités urbaines (agglomérations) comptant 5 000 emplois ou plus.
- **Couronnes périurbaines**
Communes (ou unités urbaines) dont 40 % ou plus des actifs résidents travaillent hors de la commune (ou de l'unité urbaine) mais dans l'aire urbaine.
- **Communes multipolarisées**
Communes (ou unités urbaines) dont 40 % ou plus des actifs résidents travaillent dans plusieurs aires urbaines, sans atteindre ce seuil avec une seule d'entre elles.

La couverture ADSL, un facteur potentiellement limitant



Département de la LOIRE,
Le Pilat

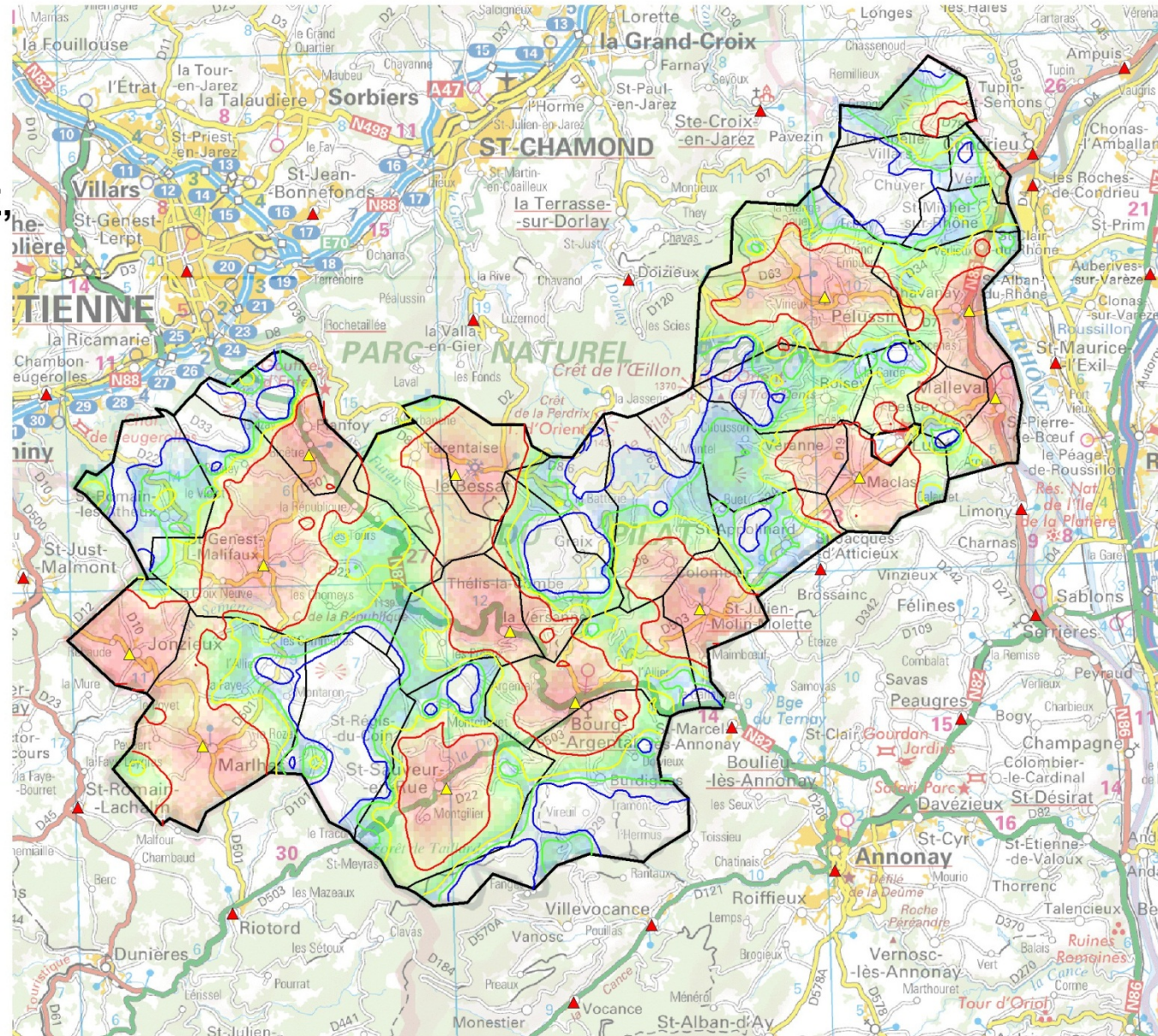
Couverture ADSL
&
limites débits

Limites débits ADSL

- 512 Kbit/s
- 1024 Kbit/s
- 2048 Kbit/s
- 4096 Kbit/s

Débits ADSL maximum (Kbit/s)

- 8 192
- 4 096
- 2 048
- 1 024
- 512



Avertissement : cette carte de couverture a pour seul objectif de présenter une localisation approchée des zones sur lesquelles le service ADSL a de fortes probabilités d'être nul ou dégradé (débit descendant <512kbit/s). Ces zones peuvent donc différer par endroits des zones réelles selon la topologie exacte du réseau cuivre. La position des NRA est approximative (incertitude de 200 à 300m environ)

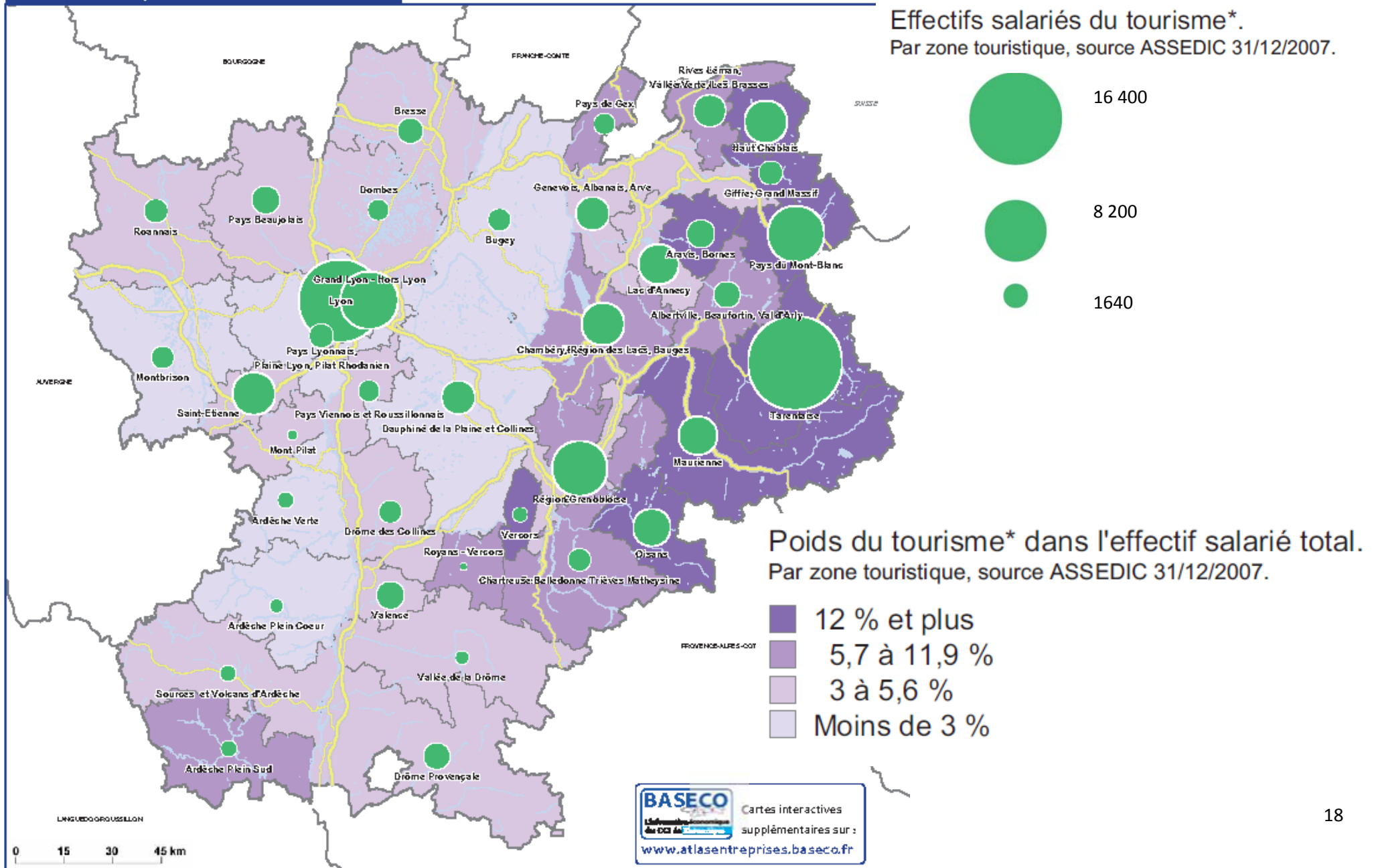
Fonds de carte
source IGN ©

Le Tourisme, un potentiel peu-exploité

Les entreprises du tourisme

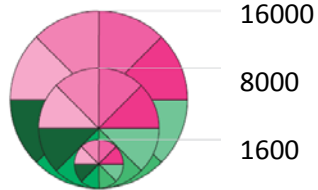
Effectifs salariés, par zone touristique

Effectifs salariés du tourisme*.
Par zone touristique, source ASSEDIC 31/12/2007.

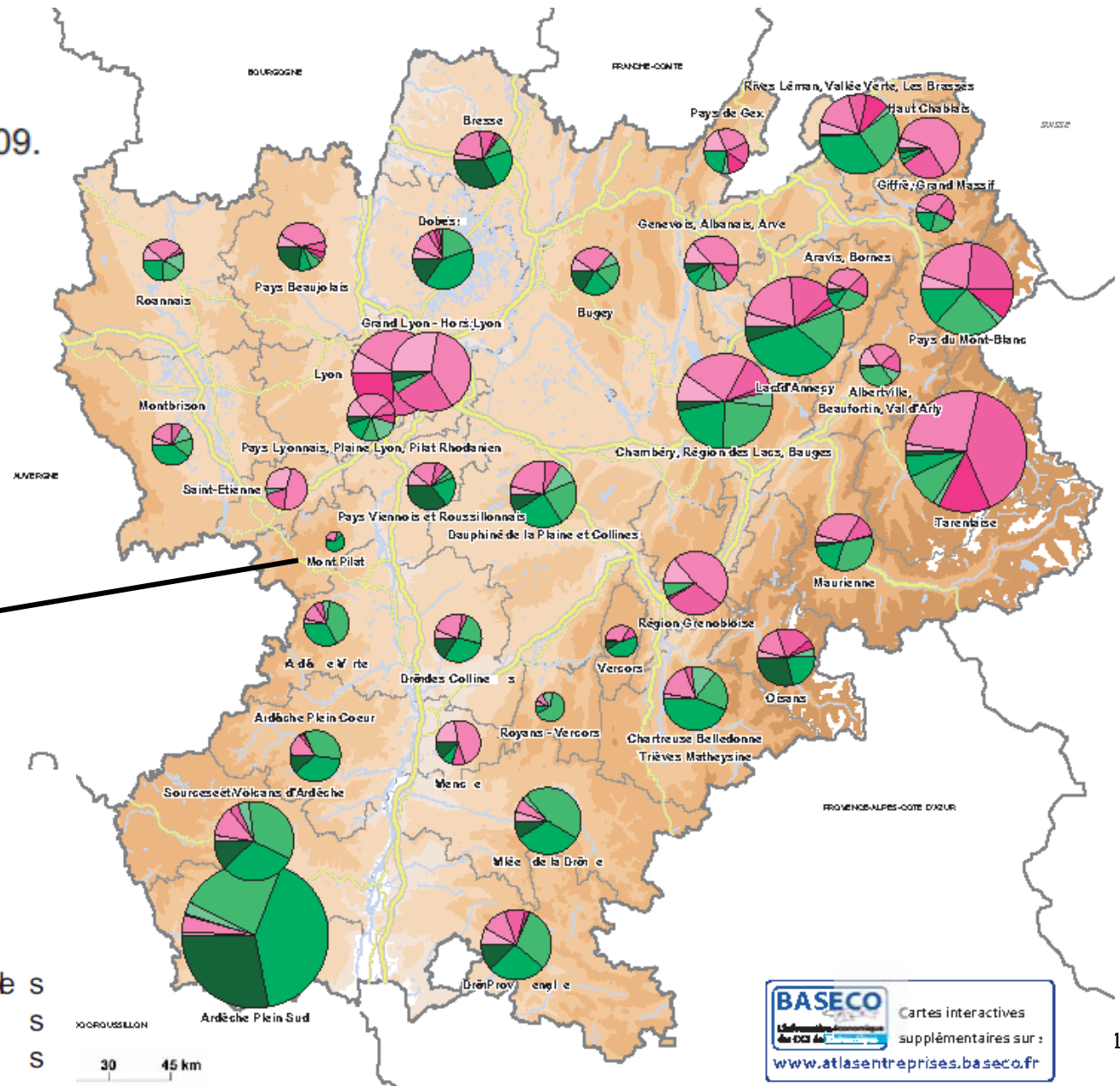
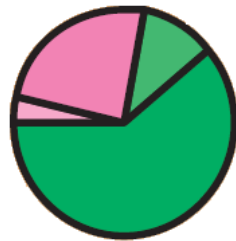


Les hébergements touristiques

Capacité d'hébergement.
Par zone touristique, source INSEE 2009.



- Chambres d'hôtels classés 0 et 1 étoile
- Chambres d'hôtels classés 2 étoiles
- Chambres d'hôtels classés 3 étoiles
- Chambres d'hôtels classés 4 étoiles
- Emplacements de campings classés 1 étoile
- Emplacements de campings classés 2 étoiles
- Emplacements de campings classés 3 étoiles
- Emplacements de campings classés 4 étoiles



Le tourisme à Saint Genest Malifaux

Camping municipal de la Croix de Garry

65 emplacements d'hôtellerie de plein air
8 chalets loisirs de 4 à 5 personnes

Gîtes ruraux

La Pierre Légère - 2 gîtes de 4 et 5 personnes - 2 épis
M Bouchet – Clévacances – maison de 6 personnes
Les Fogières - Gîte de 5 personnes - 2 épis
Mme Masson, La république - Clévacances- Gîte de 4 personnes
Gîte des Grands Bois - 2 gîtes de 4 et 6 personnes
Mme Moulin, - Gîte de 6 personnes - 1 épi
M Tardy - Gîte de 4 personnes - 3 épis

Chambre et table d'hôte

Chambres d'hôtes du Sapt - 2 chambres
Ferme Auberge "La Diligence" - 4 chambres
Gîtes "Les Hauts Plateaux" - 2 chambres - 3 épis
Le Troll - 4 chambres - 2 et 3 épis
Le Roman des Glacières - 4 chambres

Hébergements collectifs

Gîte d'étape communal de la Croix de Garry 15 lits
Le Monto'zar 19 lits - label Loire Destination

Restauration

"A la Ravarine"
Auberge du Sapt
Ferme Auberge "La Diligence" salle événementielle pour groupes (mariages, séminaires,...) jusqu'à 200 personnes
Restaurant Montmartin
Le Monto'zar
Restaurant "Le Petit Sauvage"
Restaurant "La République"
Restauration rapide Bar-Pizzeria "L'Eden Roc"
Restauration rapide Café "Les Promeneurs"

Produit du terroir

Les Brebis du Haut-Pilat, Fromages frais et affinés, yaourts
Ferme MARGOT, charcuterie fermière, viande de porc, volaille, boeuf et veau
La Miellerie du Babet - Ferme de la Gerbaudière
Chrystèle et Pascal MARGOT, producteur de yaourts fermiers et de fromages (frais et affinés)
Mme ODOUARD, Elevage volailles fermières
La Pauze glacée, Fabrication à la ferme d'entremets glacés individuels
M. Georges TEYSSIER, Apiculture, Miel et Produits dérivés
Lycée agricole