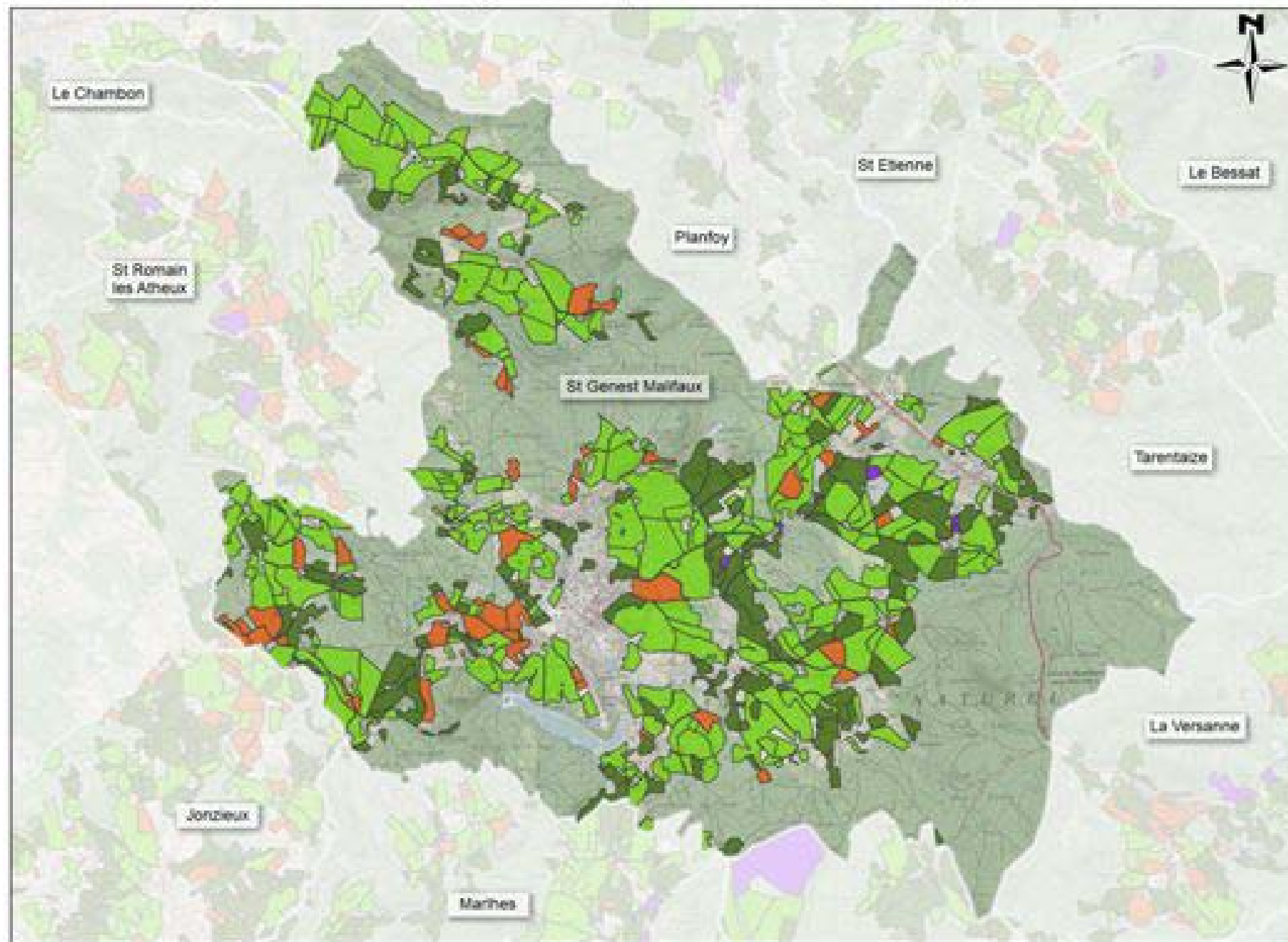


Diagnostic agricole de **St Genest Malifaux**

Couvert végétal des ilots agricoles (culture majoritaire)



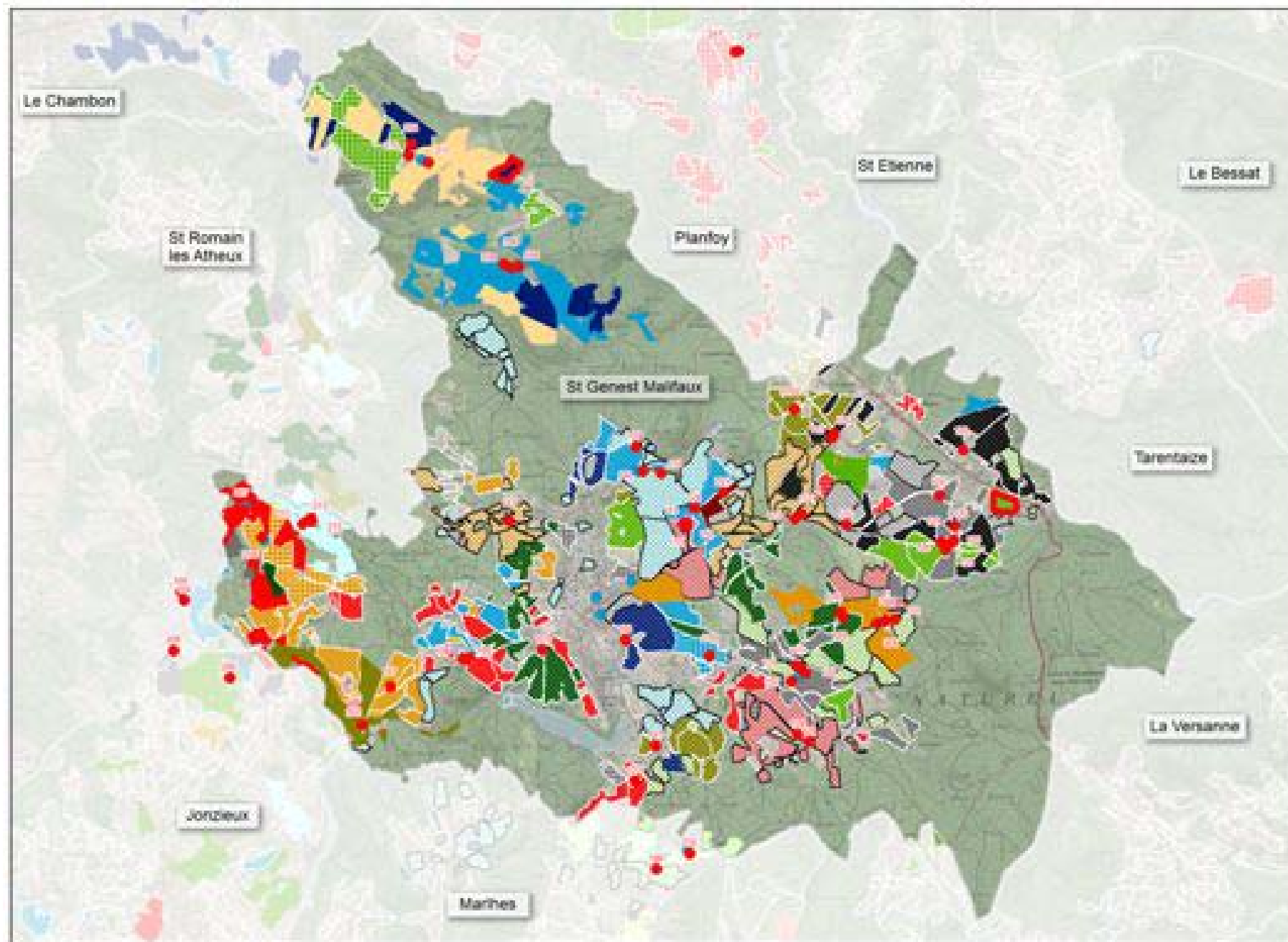
Légende

Culture majoritaire

- Prairies naturelles
- Prairies temporaires
- Terres labourables
- Légumes et fleurs
- Divers

Diagnostic agricole de St Genest Malifaux

Structure du parcellaire et localisation des bâtiments agricoles



Légende

- Exploitations**
- Non produites
- 101
 - 102
 - 104
 - 105
 - 106
 - 107
 - 108
 - 109
 - 110
 - 111
 - 112
 - 113
 - 114
 - 115
 - 116
 - 117
 - 120
 - 121
 - 122
 - 123
 - 124
 - 125
 - 126
 - 128
 - 129
 - 130
 - 201
 - 202
 - 203
 - 204
 - 205
 - 206
 - 207
 - 208
 - 209
 - 210
 - 211
 - 212
 - 213
 - 214
 - 215
 - 216
 - 217
 - 218
 - 219
- Bâtiment d'élevage
- Bâtiment d'habitat
- Parcelle en location précaire

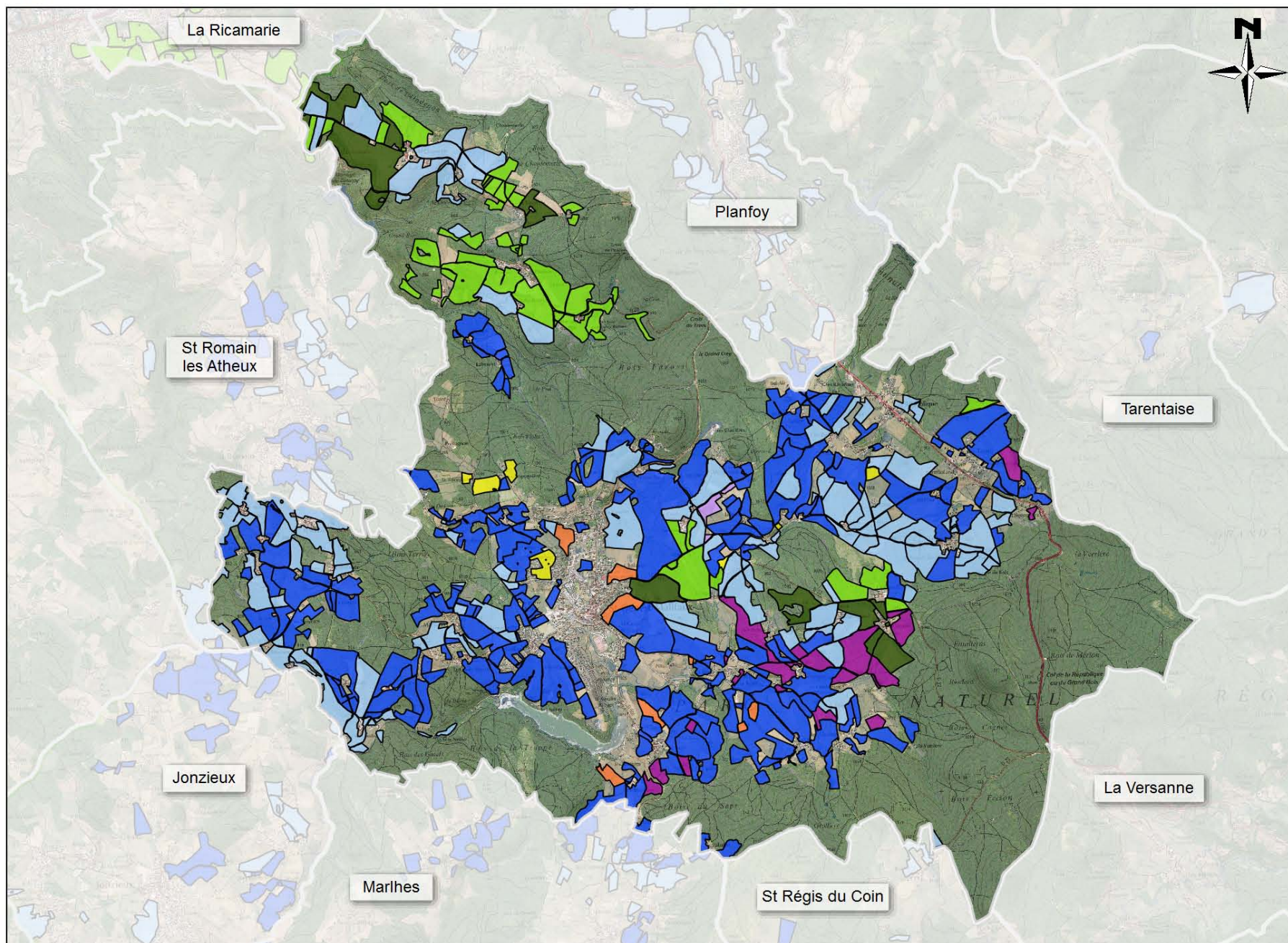


Date d'édition : 03/03/2012

Diagnostic agricole de St Genest Malifaux

Types de productions des exploitations agricoles

Légende

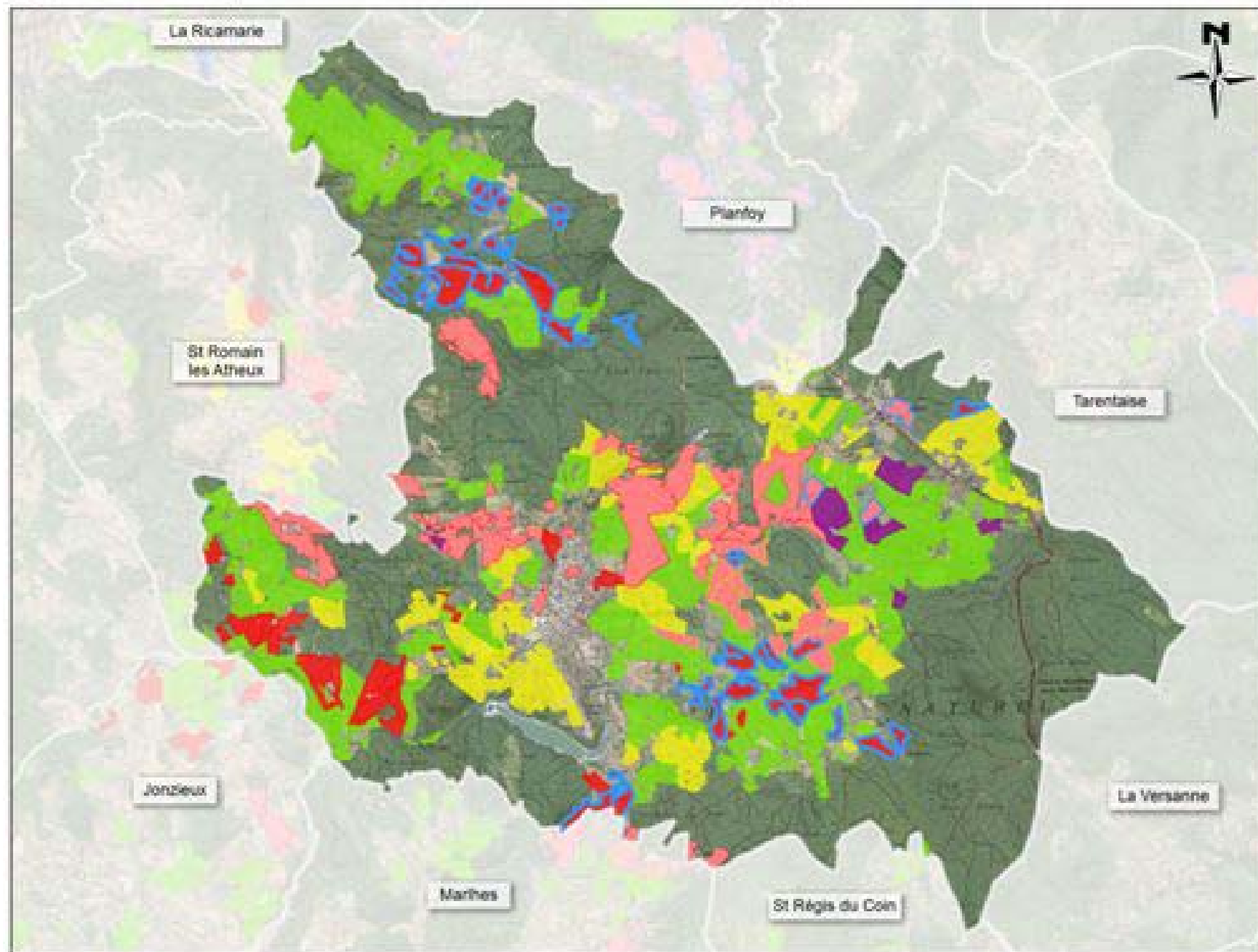


- Types de production**
- Bovin lait spécialisé
 - Bovin lait diversifié
 - Bovin viande
 - Caprin et bovin viande
 - Ovin lait et bovin viande
 - Equin loisir
 - Productions végétales
 - Autres productions

Diagnostic agricole de St Genest Malifaux

Ages des exploitants et successions envisagées

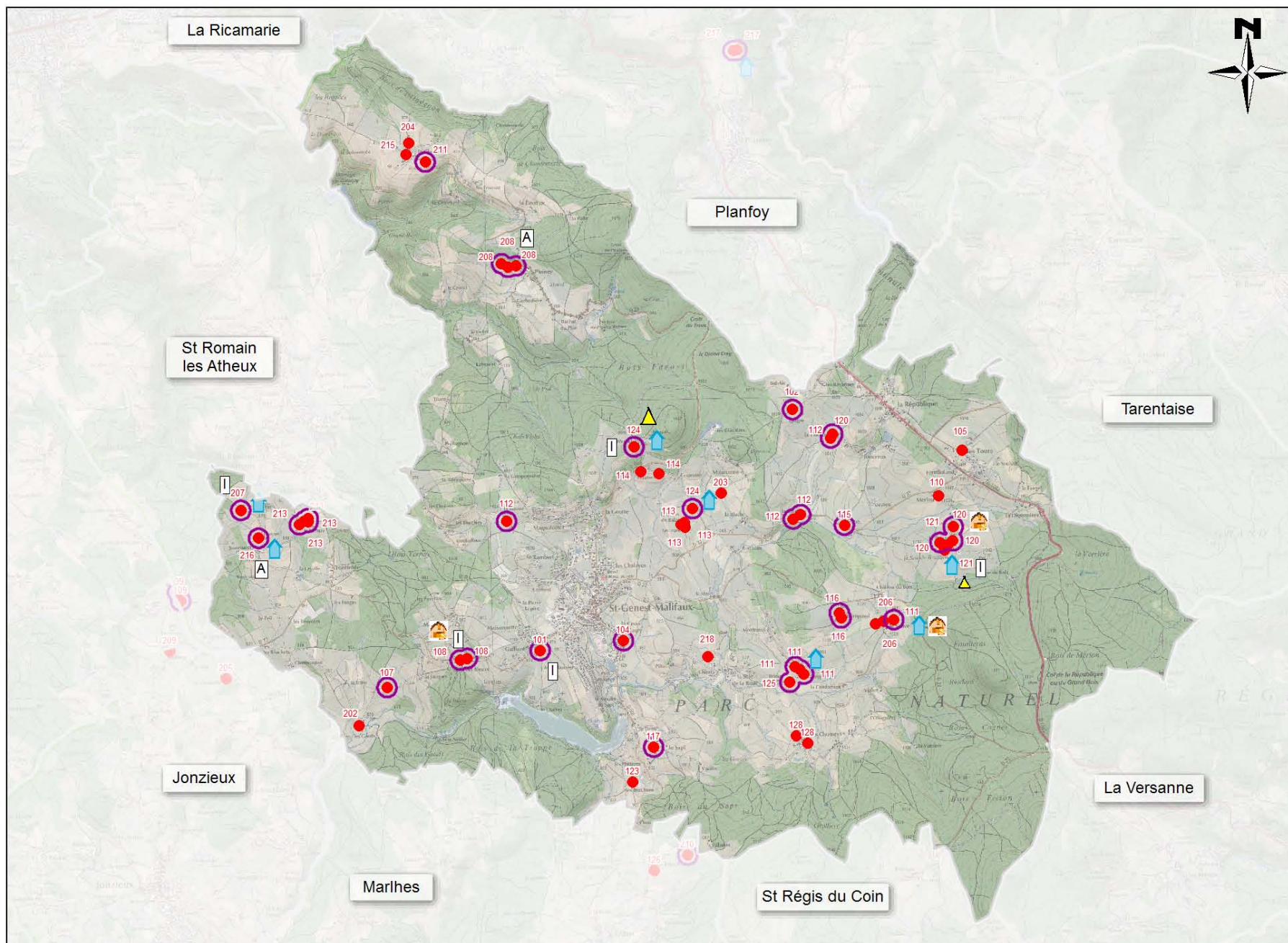
Légende



Diagnostic agricole de St Genest Malifaux

Projets des agriculteurs à 5 ans

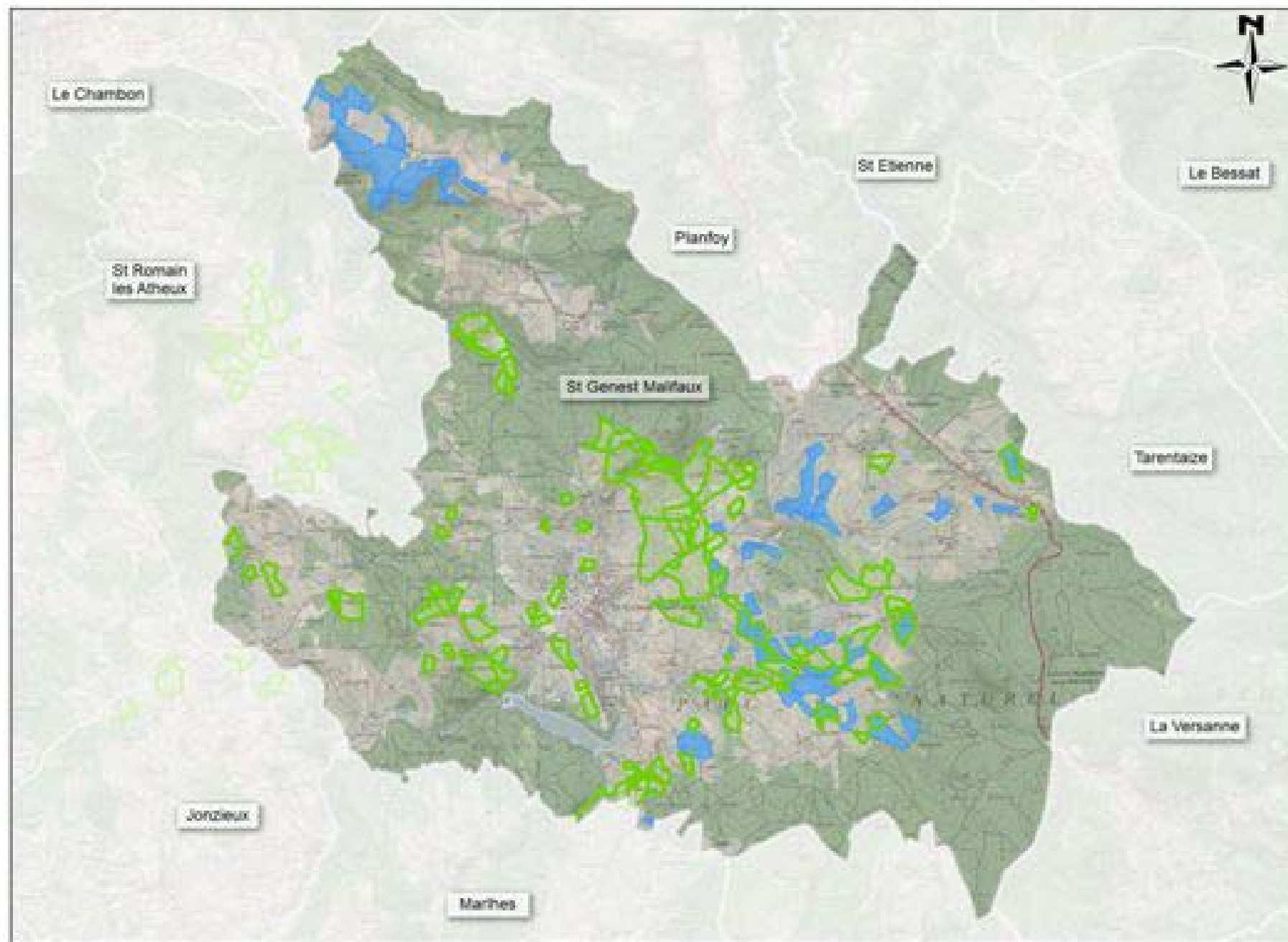
Légende



- Exploitation ayant un projet
- Bâtiments d'élevage
- 128 Numéro d'exploitation de bâtiment d'élevage
- I Installation sans départ
- A Projet d'association
- 🏠 Projet de bâtiment
- 🏠 Projet de séchage en grange
- 🚚 Projet de point de vente et laboratoire de découpe

Diagnostic agricole de **St Genest Malifaux**

Contrats environnementaux



Légende

Types de contrats

- PHAE / MAEt
- Agriculture Biologique



Date d'édition : 01/02/2012