

COMMUNE DE SAINT GENEST MALIFAUX

ALIMENTATION EN EAU POTABLE

ASSAINISSEMENT E.U. – E.P.

MEMOIRE EXPLICATIF

I

– DONNEES GENERALES

La commune de SAINT GENEST MALIFAUX, chef lieu de canton, adhérente à la communauté de communes des Monts du Pilat est située, sur un plateau en contre bas du massif du Pilat, en limite du département de la Loire, à environ 10 km au sud de St-Etienne.

Au dernier recensement, elle comptait une population d'environ 2 918 habitants.

En 2014, la commune a fait réaliser une étude diagnostique de son réseau par le bureau d'étude NALDEO

Cette étude a permis d'identifier divers dysfonctionnement et de déterminer les aménagements à réaliser pour y remédier

Le réseau communal, posé dans les années 1965, est constitué à l'origine par des conduites en fonte grise (matériaux cassants) et PVC collé (matériaux fuyants)

En raison d'une surcharge hydraulique au niveau de la station d'épuration, la municipalité avait fait réaliser précédemment un diagnostic de son réseau d'assainissement qui avait ciblé certains secteurs à réhabiliter

Les réseaux de production et de distribution d'alimentation en eau potable et d'assainissement sont gérés en régie directe par le service des eaux de la commune

II – OBJECTIFS DU PROJET

La société Naldéo a établi un schéma directeur d'alimentation en eau potable qui définit :

- un programme d'aménagement pour résoudre les problèmes qualitatifs et quantitatifs
- Un programme de renouvellement soit systématique soit prioritaire afin d'augmenter le rendement du réseau

En 2015, la commune a effectué une première tranche de travaux et envisage cette année de poursuivre le programme de priorité 1

Elle désire profiter de ces travaux pour reprendre les réseaux d'assainissement défectueux qui avaient été signalés sur le diagnostic en T4 et T10

III – DESCRIPTION DES TRAVAUX PROPRES ET JUSTIFICATIONS TECHNIQUES

La zone à renouveler retenue en 2^{ème} tranche de la priorité 1 est le secteur de MONTBOISIER.

Ce secteur a connu une forte urbanisation. Les habitations situées le long de la rue du calvaire sont alimentées par un réseau empruntant la rue de Montboisier et traversant les parcelles privées

La plus grande partie des lotissements de Montboisier sont en réseaux séparatifs. En parallèle des travaux d'AEP, la commune désire mettre en séparatif les secteurs restants

Pour assurer le financement de cette opération la commune de SAINT GENEST MALIFAUX, compte tenu de l'application des règles d'éligibilité, devrait pouvoir prétendre à une aide financière du Conseil Général et de l'Agence de l'Eau.

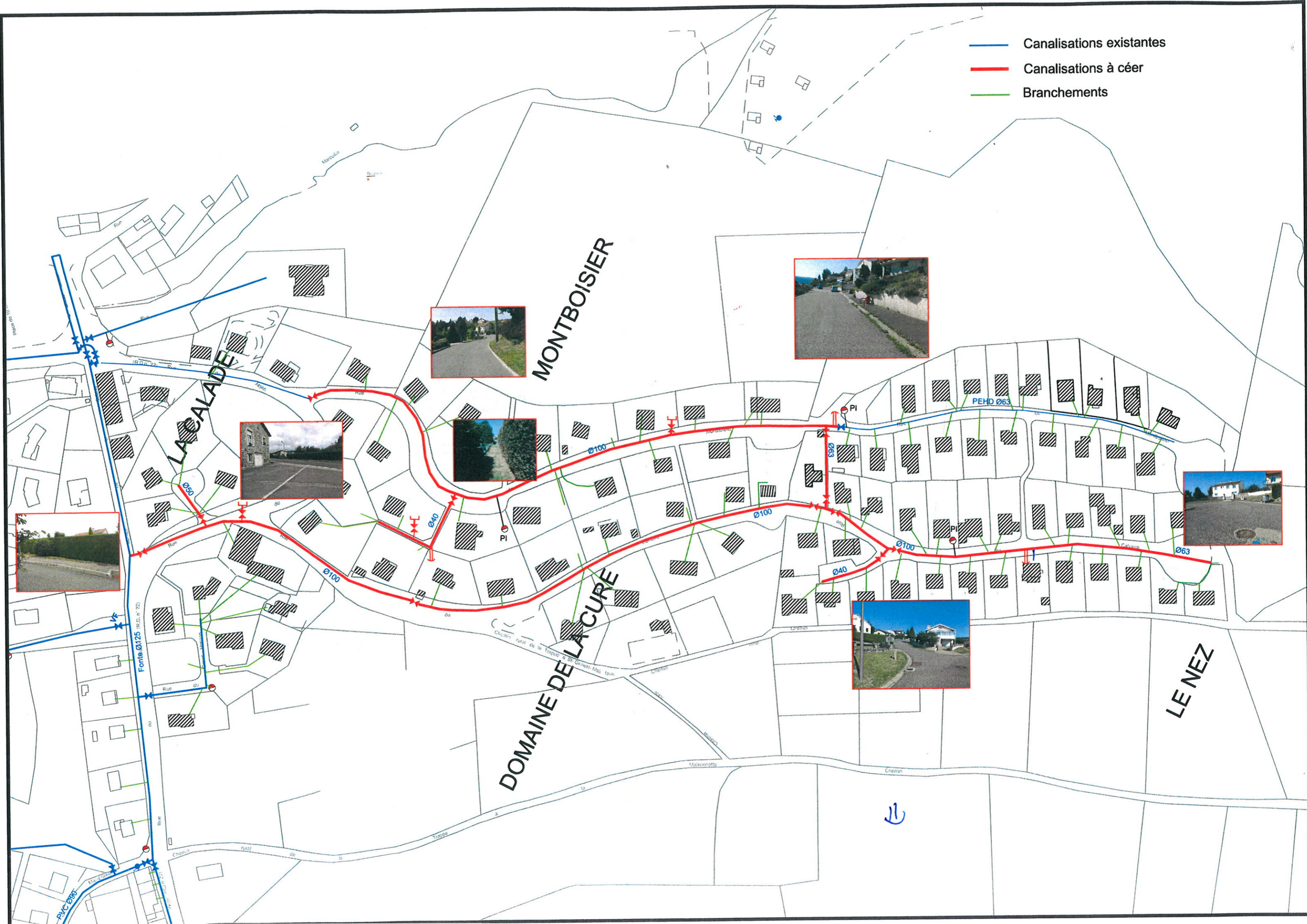
VI – CALENDRIER PREVISIONNEL DEVOLUTION DES TRAVAUX -

La commune a prévu d'inscrire ces travaux à son budget 2016 ; le démarrage des travaux pourrait intervenir, suivant les conditions climatiques, au cours du 2^{ème} trimestre 2016.

Le mode de dévolution choisi par la commune est la procédure adaptée ouverte.



- Canalisations existantes
- Canalisations à créer
- Branchements

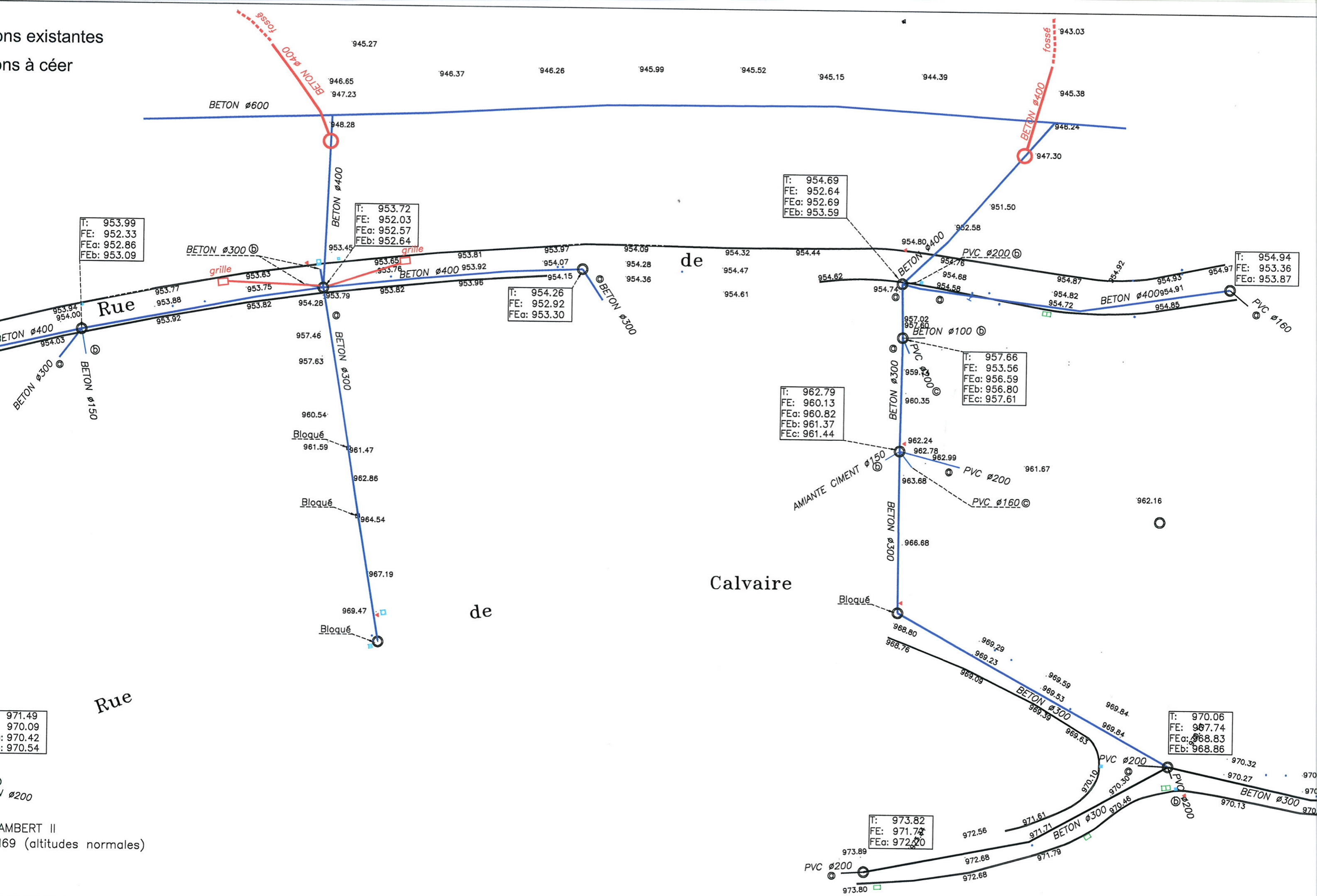


COMMUNE DE
SAINT GENEST MALIFAUX

ASSAINISSEMENT E. P.
MONTBOISIER

PLAN DES TRAVAUX
Echelle 1/500

ons existantes
ons à créer



971.49
970.09
970.42
970.54

AMBERT II
169 (altitudes normales)

ø200

Rue

de Calvaire

de

de

Rue

BETON ø300

T: 953.72
FE: 952.03
FEa: 952.57
FEb: 952.64

T: 954.26
FE: 952.92
FEa: 953.30

T: 954.69
FE: 952.64
FEa: 952.69
FEb: 953.59

T: 962.79
FE: 960.13
FEa: 960.82
FEb: 961.37
FEc: 961.44

T: 957.66
FE: 953.56
FEa: 956.59
FEb: 956.80
FEc: 957.61

T: 970.06
FE: 967.74
FEa: 968.83
FEb: 968.86

T: 954.94
FE: 953.36
FEa: 953.87

T: 973.82
FE: 971.74
FEa: 972.70

BETON ø600

BETON ø400

BETON ø300

BETON ø400

BETON ø300

BETON ø300

BETON ø400

PVC ø200

BETON ø400

PVC ø160

AMIANTE CIMENT ø150

PVC ø200

PVC ø160

BETON ø300

PVC ø200

PVC ø200

BETON ø300

PVC ø200

fossé

fossé

grille

grille

Bloqué

Bloqué

Bloqué

Bloqué

COMMUNE DE
SAINT GENEST MALIFAUX

ASSAINISSEMENT E. U.
MONTBOISIER

PLAN DES TRAVAUX
Echelle 1/500

